

# ほけんだより

令和2年11月30日

明倫小学校 保健室



## 新型コロナウイルス・インフルエンザへの対さくとして

コロナに負けない!



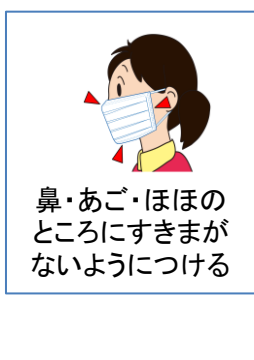
また、全国では新型コロナウイルス感染症がふえてきた地域があります。  
心配だな…不安だな…と**おも**っている人も**おも**います。  
しかし、ウイルスや治療のことなども**すこ**しずつ**わ**かってきました。  
今は、**ひつ**要以上**に**こわがらず、**ひろ**がる**ひろ**がる**ひろ**がるをおさえるため、  
『**じ**自分の**た**め、**み**みんなの**た**め、**たい**大切な**ひ**と**の**た**め**、**わ**た**し**一人**ひ**と**り**が、  
できることを**し**っかり**や**って**ゆ**く』ことが**だい**じ**お**も**い**ます。



## マスクをきちんとつけよう!

マスクのはたらき

ここに気をつけて!



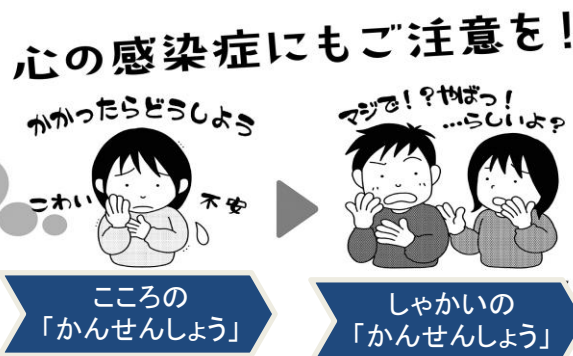
## まどをあけよう!



けやき広場がわ、やすらぎ広場がわの両方のまどを開けよう。

まどを開けて空気を入れかえよう!

未知のウイルスへの不安から、偏見や差別につながりやすいのです。

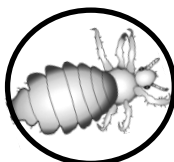


アタマジラミを見つけました。  
 というご連絡をいただいています。  
 ご家庭でも子どもさんの髪の毛をチェックされてください。



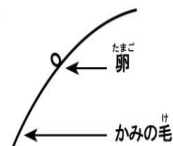
成虫  は ...

- ①羽がないので、飛ぶことも跳ねることもありません。
- ②人の体から離れると7～72時間程度しか生きられません。
- ③体長は2mm～3mmくらいです。
- ④成虫になると、頭の皮膚から吸血します。



## アタマジラミに気をつけて

- ・ふけと間違いやすいですが0.5mmくらいの白い色の球形～た円形の卵があったらアタマジラミがいます。
- ・後頭部や側頭部に多く、かみの毛に付着しているため、簡単には取れません。



- ①耳のうしろ・えりあしに多いです。
- ②頭をひんぱんにかくことで気づかれることも多いです。
- ③流行は季節に関係ありません。一年中見られます。
- ④清潔・不潔とも関係ありません。
- ⑤頭をくっつけて遊びやすい低学年に多く見られます。
- ⑥子どもから大人がもらうこともあります。



## アタマジラミを見つけたら



- ・10日間、毎日洗髪しましょう。
- ・子どもでは洗い方が不十分になりやすいので、おとなの人で洗ってあげましょう。



- ・10日間、おとなが髪をくしでとかしましょう。
- ・すきぐしを使うと、卵・幼虫・成虫を取りのぞくことができます。
- ・すきぐしが無い場合は、できるだけ目の細かいくしを使いましょう。



- ・髪に付着している卵が気になる場合は、はさみで1本ずつ切りましょう。



- ・清潔にし、タオルやくしの共用はやめましょう。



- ・ふとんやまくらなどをよく日干しましょう。
- ・タオルや衣類などは続けて使用せず、毎日取りかえましょう。

- ★髪をすく、1本ずつ切る場合は、肩にシートをかけるなど、洋服に卵や成虫がつかないようにします。
- ★また、髪をすいた後は、床にも掃除機をかけます。

- 薬局で相談すると、駆除用のシャンプーやパウダーを購入することもできます。